

Racer

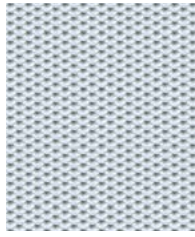
camira

Highlighted shades are available from stock. Other colourways are available in 10 - 15 working days.

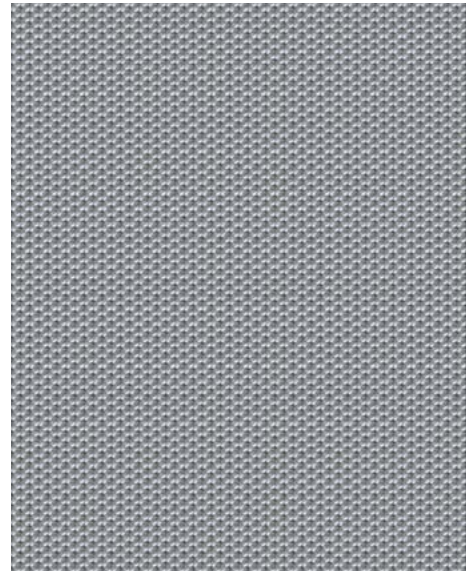
Photographic fabric scans are not colour accurate. Always request actual fabric samples before ordering.



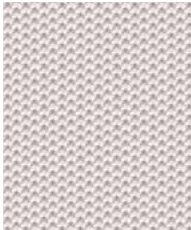
Dart
NU044



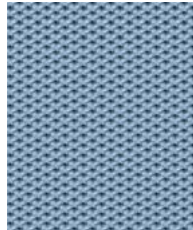
Medal
NU045



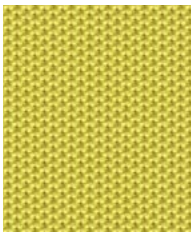
Gain
NU046



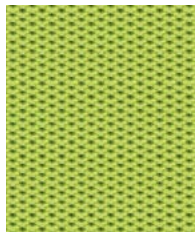
Pace
NU005



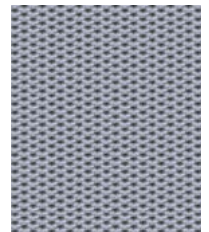
Nutrition
NU039



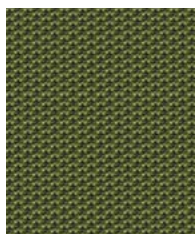
Dash
NU048



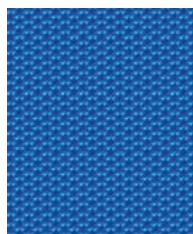
Energy
NU026



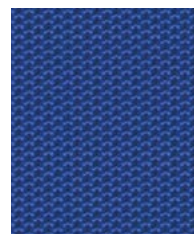
Silver
NU028



Train
NU027



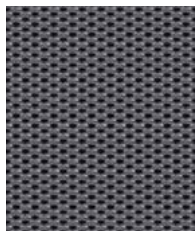
Victory
NU032



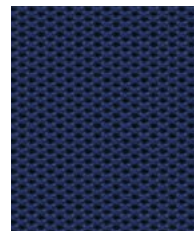
Focus
NU037



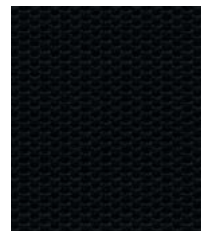
Plunge
NU016



Block
NU029



Line
NU033



Chase
NU004



Panels



Acoustic



BS 476 part 7



Year guarantee

Racer is a classic stretch knit product with a smooth macro cellular construction designed for use on vertical surfaces. Racer has multi-directional stretch for excellent upholstery and offers a balanced colour palette of neutrals through to brights.



Technical information

UK

Composition

100% Polyester
Non metallic dyestuffs

Width

170 cm minimum

Weight

300 g/m² ±5% (510 g/lin.m ±5%)

Flammability

BS 476 Part 7 Class 1 (Adhered)
EN 13501-1 Adhered Class B, s2, d0
EN 13501-1 Un-adhered Class B, s1, d0
Note: Flammability performance is dependent on components used. Our certificates show what substrates have been used in our tests. For composite tests customers must ensure their complete furniture meets the necessary standards.

Light Fastness

5 (ISO 105 - B02)

Fastness to Rubbing

Wet: 4, Dry: 4 (ISO 105 - X12)

Acoustic Properties

Acoustically transparent, Acoustic graphs available upon request

Cleaning

Vacuum regularly. Wipe clean with a damp cloth or shampoo using proprietary upholstery shampoo.

Please note that seam performance is dependent on seam construction and needle and thread type. We recommend that appropriate sewing advice be taken.

Batch to batch variations in shade may occur within commercial tolerances. We reserve the right to alter technical specifications without notice. The Unregistered Design Rights and the Copyright in all designs are the exclusive property of Camira Fabrics Limited.

D

Zusammensetzung

100% Polyester
Nicht schwermetallhaltige Farbstoffe

Breite

170 cm nutzbare Breite

Gewicht

300 g/m² ±5% (510 g/lf.d.m ±5%)

Feuersicherung

BS 476 Part 7 Class 1 (Adhered)
EN 13501-1 Adhered Class B, s2, d0
EN 13501-1 Un-adhered Class B, s1, d0
Bemerkung: Die Schwerentflammbarkeit hängt von den verwendeten Komponenten ab. Unsere Zertifikate zeigen auf, welche Substrate bei den Tests verwendet wurden. Bei Verbundtests muss sichergestellt sein, daß das komplette Möbel den entsprechenden Standards entspricht.

Lichtechtheit

5 (ISO 105 - B02)

Reibechtheit

Nass: 4, Trocken: 4 (ISO 105 - X12)

Akustische Eigenschaften

Akustisch durchlässig, Akustische Messwerte auf Anfrage

Reinigung

Regelmässig staubsaugen. Dazu mit einem feuchten Tuch abwischen, oder mit einem speziellen Polsterschaum behandeln.

Eine optimale Nahtausreissfestigkeit hängt von der Nahtfahne, der verwendeten Nadel und dem Näh-Garn ab. Wir empfehlen daher Nähversuche durchzuführen.
Handelsübliche Farbabweichungen können auftreten und berechtigen nicht zur Reklamation. Wir behalten uns die Änderung technischer Spezifikationen vor. Die registrierten und nicht registrierten Urheberrechte der Dessinierungen sind ausschliessliches Eigentum der Camira Fabrics Limited.

F

Composition

100% Polyester
Teintures non métalliques

Largeur

170 cm minimum

Poids

300 g/m² ±5% (510 g/m.l ±5%)

Flammabilité

BS 476 Part 7 Class 1 (Adhered)
EN 13501-1 Adhered Class B, s2, d0
EN 13501-1 Un-adhered Class B, s1, d0
Note: La performance de flammabilité dépend des composantes utilisées. Nos certificats indiquent les substrats utilisés dans nos tests. Pour les tests composites, les clients doivent s'assurer que leurs meubles complets satisfont aux normes nécessaires.

Solidité à la lumière

5 (ISO 105 - B02)

Solidité au Frottement

Mouillé: 4, Sec: 4 (ISO 105 - X12)

Propriétés Acoustiques

Acoustiquement transparent, graphiques acoustiques disponibles sur demande

Nettoyage

Aspirer régulièrement. Essuyer avec une étoffe humide ou nettoyer à l'aide d'un produit approprié pour tissus d'ameublement.

Veuillez noter que la performance du joint dépend de sa construction ainsi que de l'aiguille et du type de fil utilisés.

une variation de couleurs peut provenir (commerciallement tolérable). Nous réservons le droit de changer les spécifications techniques sans préavis. Les Droits de Conception non-enregistrés et les droits d'auteur de tous les motifs sont la propriété exclusive de Camira Fabrics Limited.

ES

Composició

100% Poliéster
Tintes no metálicos

Ancho

170 cm mínimo

Peso

300 g/m² ±5% (510 g/lin.m ±5%)

Inflamabilidad

BS 476 Part 7 Class 1 (Adhered)
EN 13501-1 Adhered Class B, s2, d0
EN 13501-1 Un-adhered Class B, s1, d0
Nota: El rendimiento de la inflamabilidad depende de los componentes usados. Nuestros certificados muestran qué substratos se han usado en nuestros tests. Para tests compuestos nuestros clientes deben asegurar si sus muebles cumplen la normativa al uso.

Solidez a la luz

5 (ISO 105 - B02)

Solidez al rozamiento

Húmedo: 4, Seco: 4 (ISO 105 - X12)

Acústico Propiedades

Acústicamente transparente, gráficos disponibles bajo petición

Limpieza

Limpiar con aspiradora frecuentemente. Bien lavar con un paño húmedo o con un champú apropiado para tapicería.

Tenga en cuenta que el rendimiento de la costura depende de la construcción de la costura, además de la aguja y del tipo de rosca. Le recomendamos que se aconsejen para coser la costura. las variaciones de lote a lote en la sombra se puede producir dentro de tolerancias comerciales. Nos reservamos el derecho a efectuar modificaciones técnicas sin previo aviso. Los derechos sobre los diseños no registrados y los derechos de autor en todos los diseños son propiedad exclusiva de Camira Fabrics Limited.